



Présentation de l'entreprise

*Mise en place d'une plateforme d'étain
stratégique destinée aux marchés occidentaux*

Avril 2023

Clause de non-responsabilité et déclarations prospectives

Synthèse des informations

Cette présentation a été préparée par Atlantic Tin Ltd (ATL) et relève de sa seule responsabilité. Cette présentation contient des informations générales et contextuelles sur les activités d'ATL à la date de la présentation et ne doit pas être considérée comme exhaustive ou comme comprenant toutes les informations qu'un investisseur devrait prendre en compte pour prendre une décision d'investissement. Elle ne contient pas toutes les informations sur les actifs et les passifs d'ATL, sa situation financière et ses performances, ses profits et ses pertes, ses perspectives, ainsi que les droits et les responsabilités liés aux titres d'ATL. Les informations de cette présentation doivent être lues conjointement avec les autres bulletins périodiques et d'information continue d'ATL à l'adresse www.atlantictin.com.au. Les informations de cette présentation sont basées sur les propres informations et estimations d'ATL et n'ont pas été vérifiées de manière indépendante. ATL n'est pas tenue de fournir des informations actualisées et décline toute responsabilité à cet égard. En assistant à cette présentation ou en consultant ce document, vous acceptez d'être lié par les conditions générales suivantes. Tout investissement dans ATL doit être considéré comme spéculatif. Il n'y a aucune garantie que le capital investi sera rentabilisé, que des dividendes seront versés ou qu'il y aura une augmentation de la valeur de l'investissement à l'avenir.

Pas de conseils sur les produits financiers

Cette présentation n'est pas un produit financier, un conseil en investissement ou une recommandation pour l'acquisition de titres ATL. Elle a été préparée sans tenir compte des objectifs, de la situation financière ou des besoins des individus. Avant de prendre une décision d'investissement, les investisseurs potentiels doivent examiner la pertinence des informations au regard de leurs propres objectifs, de leur situation financière et de leurs besoins, et rechercher des conseils juridiques, fiscaux et financiers adaptés à leur juridiction et à leur situation. ATL n'est pas autorisée à fournir de conseils sur les produits financiers concernant ses titres ou tout autre produit financier. Les droits de réflexion ne s'appliquent pas à l'acquisition de titres ATL.

Clause de non-responsabilité

Chacune des personnes morales d'ATL et de ses entités apparentées et chacun de ses administrateurs, mandataires, dirigeants, employés et conseillers respectifs, déclinent expressément, dans toute la mesure permise par la loi, toute responsabilité (quelle qu'en soit la cause, y compris la négligence) à l'égard de toute partie de cette présentation, ne font aucune déclaration et n'assument aucune responsabilité à cet égard, et ne font aucune déclaration ni ne donnent de garantie quant à l'actualité, l'exactitude, la fiabilité ou l'exhaustivité des informations, déclarations, opinions, conclusions ou représentations contenues dans cette présentation. En particulier, cette présentation ne constitue pas et ne doit pas être considérée comme une promesse, une déclaration, une garantie ou une caution concernant les performances passées, présentes ou futures d'ATL.

Déclarations prospectives

Cette présentation contient des déclarations prospectives impliquant un nombre de risques et d'incertitudes. Les déclarations prospectives incluent, sans s'y limiter, les attentes concernant les performances futures, les coûts, les niveaux ou les taux de production, les réserves et les ressources minérales, la situation financière d'ATL, la croissance de l'industrie et d'autres projections de tendances. Souvent, mais pas toujours, les informations prospectives peuvent être identifiées par l'usage de mots tels que « plans », « s'attend à », « est attendu », « budget », « programmé », « estimations », « prévisions », « prévoit », « anticipe », ou « pense », ou de variations (également négatives) de tels mots et phrases ou affirmations que certaines actions, certains événements ou résultats « peuvent » « pourraient », « seraient » ou « seront » pris, se produiront ou seront atteints. De telles informations sont basées sur des hypothèses et des jugements de la direction concernant des événements et résultats futurs. L'objectif des déclarations prospectives est de fournir au public des informations sur les attentes et les plans de la direction. Bien qu'ATL estime avoir une base raisonnable pour faire ces déclarations qui reflètent les attentes, intentions ou stratégies actuelles concernant l'avenir et les hypothèses basées sur les informations actuellement disponibles, de telles déclarations impliquent des risques et des incertitudes et aucune assurance ne peut être donnée que les résultats réels seront conformes à ces déclarations prévisionnelles.

Ces facteurs comprennent, entre autres, les changements dans les conditions du marché, les prix futurs des matières premières et les activités de développement et/ou d'exploration. Si un ou plusieurs de ces risques ou incertitudes se matérialisent, ou si les hypothèses sous-jacentes s'avèrent incorrectes, les résultats réels peuvent différer des attentes, des intentions et des stratégies décrites dans cette présentation.

Aucune obligation n'est assumée d'actualiser les déclarations prévisionnelles si ces croyances, opinions et estimations devaient changer ou pour refléter d'autres développements futurs, sauf en conformité avec les lois sur les valeurs mobilières applicables. Toutes les déclarations prospectives contenues dans cette présentation sont assorties des mises en garde susmentionnées.

Pas une offre

Cette présentation n'est pas un prospectus, un document d'information sur un produit ou une documentation d'offre en vertu de la loi australienne (et ne sera pas déposée auprès de l'ASIC) ou de toute autre loi. Cette présentation est destinée à informer uniquement et ne doit pas être considérée comme une offre ou une invitation à acquérir des titres d'ATL ou de tout autre produit financier et ni le présent document ni aucun de ses contenus ne constitueront la base d'un contrat ou d'un engagement. Cette présentation ne doit pas être divulguée à d'autres parties et n'est pas assortie d'un droit de publication. Ni cette présentation ni aucun de ses contenus ne peut être reproduit ou utilisé à d'autres fins sans le consentement préalable d'ATL.

La distribution de cette présentation dans d'autres juridictions que l'Australie peut être limitée par la loi et les personnes en possession de la présente présentation doivent s'informer à ce sujet et respecter ces restrictions.

Pas de distribution aux États-Unis

Cette présentation a été préparée pour la publication en Australie et ne peut pas être diffusée ou distribuée aux États-Unis. Cette présentation ne constitue pas une offre de vente ou une sollicitation pour une offre d'achat de titres aux États-Unis. Tous les titres décrits dans cette présentation n'ont pas été et ne seront pas enregistrés en vertu de la loi américaine sur les valeurs mobilières de 1933 (« US Securities Act ») ou en vertu des lois sur les valeurs mobilières de toute autre juridiction, et ne peuvent être offerts, vendus, mis en gage, pris en charge, exercés, revendus, renoncés, transférés ou livrés, directement ou indirectement, aux États-Unis ou sur leur territoire, sauf dans le cadre de transactions exemptées de l'enregistrement en vertu de la loi américaine sur les valeurs mobilières et des lois sur les valeurs mobilières applicables aux États-Unis, ou non soumises à cet enregistrement. Tous les titres offerts seront offerts et vendus hors des États-Unis à des personnes qui ne sont pas de nationalité américaine conformément au règlement S de la loi américaine sur les valeurs mobilières. Par conséquent, cette présentation est fournie uniquement à des personnes non américaines et hors des États-Unis. En acceptant la livraison de cette présentation, le destinataire déclare, garantit, reconnaît et accepte qu'il n'est pas une personne de nationalité américaine et qu'il se trouve hors des États-Unis.

Déclaration des personnes compétentes

Les informations de cette présentation qui concerne l'étude de faisabilité définitive, réserves de minerai et ressources minérales du projet Tin Achmmach, sont extraites des annonces disponibles pour consultation sur le site internet ATL sur www.atlanticsn.com. ATL confirme que : a) elle n'a pas connaissance de nouvelles informations ou données affectant considérablement les informations comprises dans l'annonce originale ; b) toutes les hypothèses importantes et tous les paramètres techniques qui sous-tendent les réserves de minerai et les ressources minérales incluses dans l'annonce initiale continuent de s'appliquer et n'ont pas changé de manière significative ; c) la forme et le contexte dans lequel les conclusions pertinentes des personnes compétentes sont présentées dans cette présentation n'ont pas été modifiés de façon conséquente depuis les annonces initiales.

Un gisement d'étain de renommée mondiale prêt à être construit au Maroc

Qualité optimale, à grande échelle

- Achmmach est un gisement à haute teneur en étain au Maroc avec 22,7 millions de tonnes de ressources M&I à 0,70 % d'étain.
- L'augmentation des ressources en 2021 permet d'envisager une durée de vie de la mine de plus de 20 ans.
- Potentiel de production d'étain sur plusieurs décennies.

Exploitation à faible coût et à un stade avancé

- Étude de faisabilité, étude d'ingénierie de base (FEED), ITSR achevées et obtention de tous les permis nécessaires pour lancer la construction, y compris l'ESIA (valable jusqu'en 2024, renouvelable) et le permis d'exploitation minière (valable jusqu'en 2032).
- L'objectif étant de devenir un producteur d'étain de premier quartile.

Construction d'une plateforme étain

- Bien positionnée au Maroc grâce à l'accès à une infrastructure logistique développée et à une énergie renouvelable.
- Création d'un producteur d'étain stratégique, verticalement intégré et à faible émission de carbone, ayant la capacité de fournir aux économies ayant une industrie électronique avancée.

Potentiel de croissance significatif

- Cibles régionales définies et hautement prospectives avec le potentiel de soutenir des projets d'extension supplémentaires d'envergure.
- Des études d'optimisation sont en cours, qui permettront d'améliorer encore l'empreinte carbone, notamment en ce qui concerne le stockage des rejets par empilement à sec.

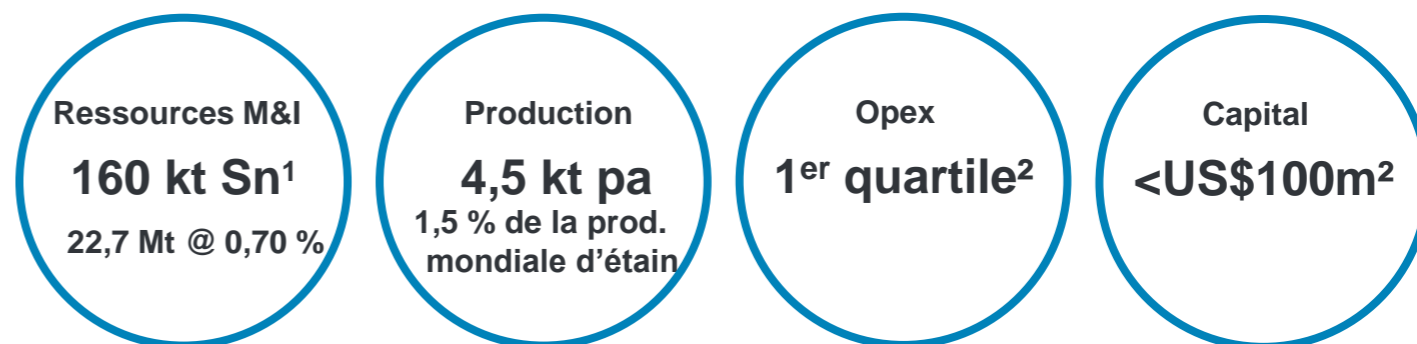
Acronymes : ESIA = Environmental and Social Impact Assessment (évaluation de l'impact social et environnemental). FEED = Front End Engineering Design (Conception de l'ingénierie frontale). ITSR = Independent Technical Specialist Report (rapport d'expert technique indépendant). M&I resource = Measured and Indicated Resource (ressource mesurée et indiquée). TSF = Tailings Storage Facility (Installation de stockage des résidus).

Achmmach : le plus grand projet d'étain mondial prêt à être développé

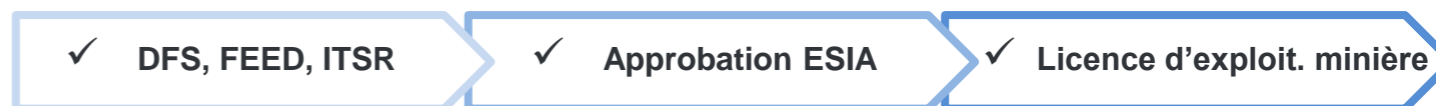
Un gisement d'étain unique et de classe mondiale, avec plus de A\$85 millions dépensés pour réduire les risques, et un large potentiel encore inexploité.

- Gisement stratégique et plus grand projet d'étain mondial prêt à être développé.
- Emplacement avantageux au Maroc, une juridiction sûre et favorable à l'exploitation minière, entretenant des relations étroites avec l'UE et bénéficiant d'un accès privilégié aux marchés finaux de l'Atlantique.
- Déterminé à devenir un producteur à grande échelle et intégré verticalement de produits d'étain raffinés à faible empreinte carbone et à haute valeur ajoutée.
- Étude de faisabilité, FEED (Ausenco), ITSR (AMC) achevées, obtention de tous les permis nécessaires au lancement de la construction.
- Potentiel de développement significatif basé sur la croissance organique des ressources et de nombreux chantiers à valeur ajoutée en cours pour une amélioration des économies d'échelle et du profil ESG.
- Mine souterraine avec un circuit de traitement de l'étain standard (similaire à Renison), amélioré par l'introduction de rouleaux de broyage à haute pression et du tri des minerais.

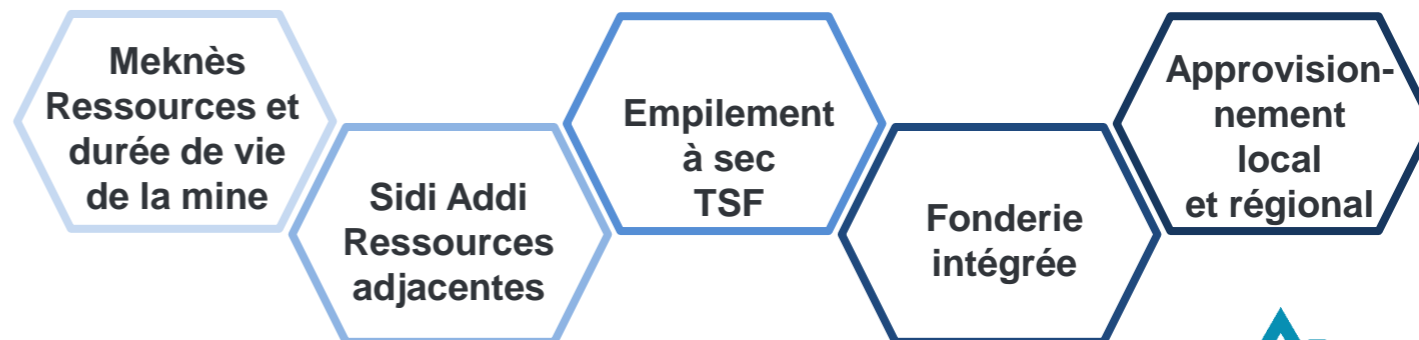
Importantes ressources d'étain, exploitation à grande échelle, profil de rendement solide



Étudié avec précision, autorisé et prêt à la construction



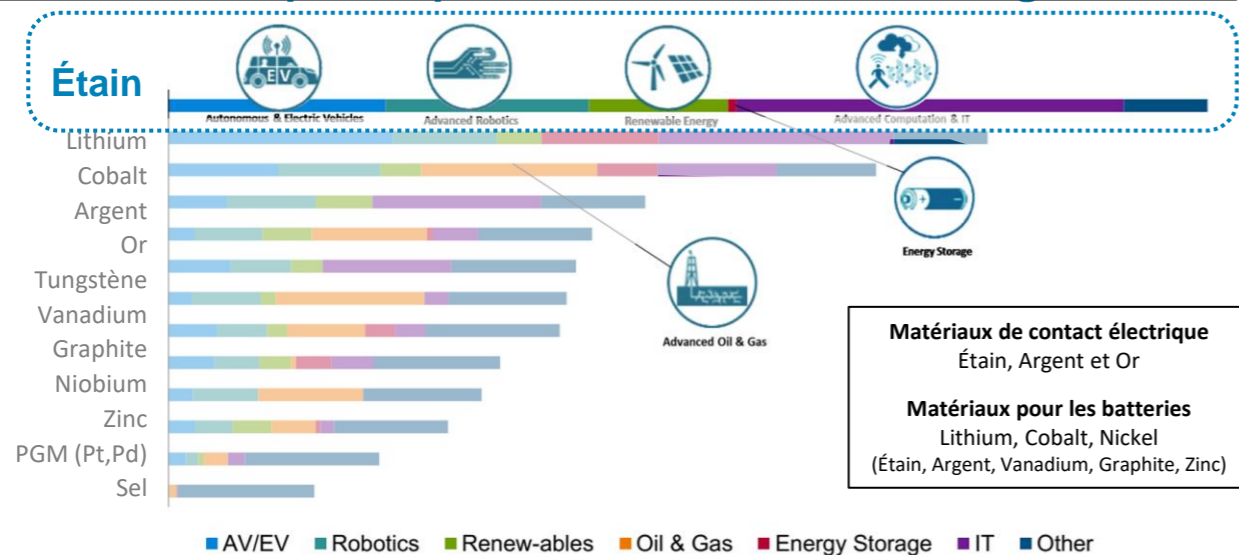
Potentiel d'optimisation significatif



Marché de l'étain : le « ciment » d'un monde numérique et électrique

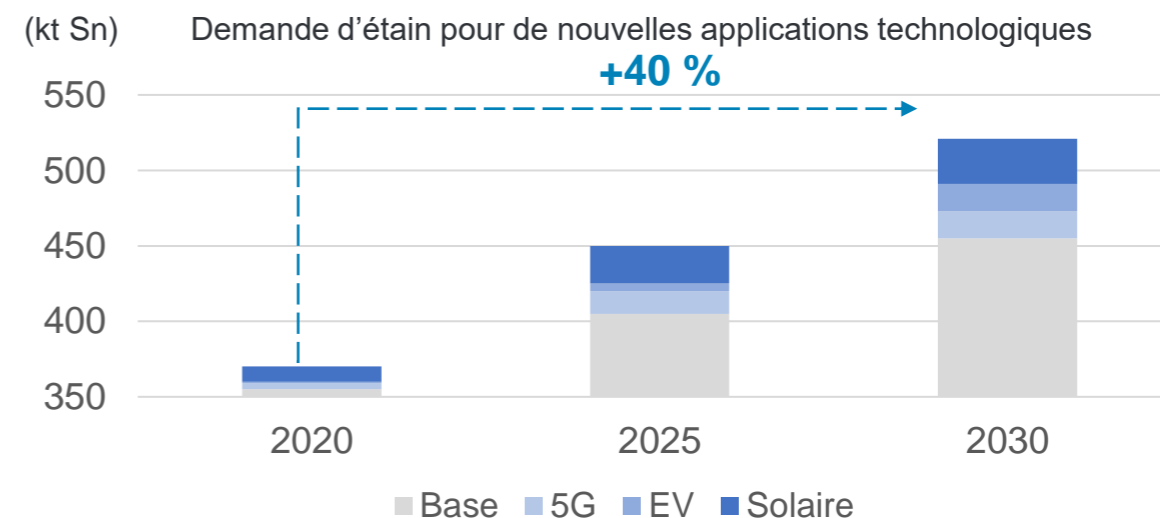
- L'application principale de l'étain est le soudage qui relie chaque point de contact dans les dispositifs électroniques et numériques omniprésents de l'économie moderne.
- La demande devrait augmenter de 40 % d'ici à 2030, les nouvelles applications technologiques venant s'ajouter à la croissance traditionnelle des soudures et de l'électronique.
 - Les marchés des rubans solaires seront la nouvelle utilisation la plus importante de l'étain, l'ITA prévoit un taux de croissance annuelle de la demande de 14 % d'ici 2030.
 - Achmmach est bien placé pour fournir de l'étain à l'Europe, alors que l'UE tente de rapatrier la fabrication de panneaux solaires.
- L'application et le développement de l'intelligence artificielle (IA) s'appuieront sur un réseau 5G et la capacité de stockage des données, ce qui entraînera une demande continue d'étain dans l'électronique.
- Le scénario « zéro net » de l'Agence internationale de l'énergie (AIE) estime que les installations solaires seront multipliées par cinq et les ventes de véhicules électriques par 18 d'ici à 2030.

Métal le plus exposé aux nouvelles technologies



Source : Rio Tinto, MIT (2018)

Fondamental pour la transition énergétique

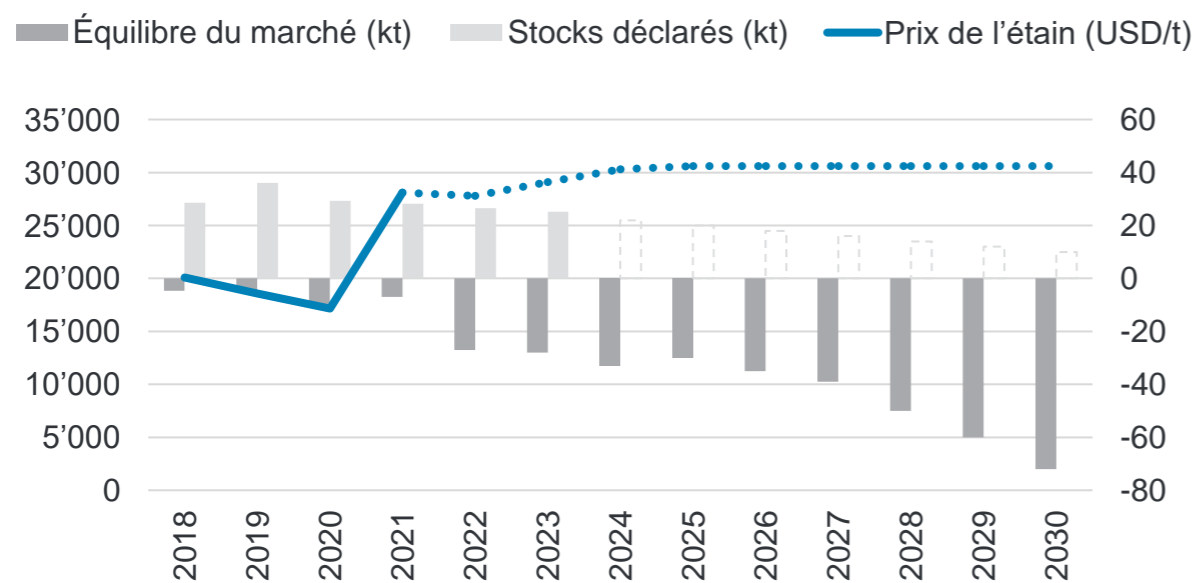


Source : International Tin Association (2022)

Marché de l'étain : la tension persistante du marché soutiendra le prix

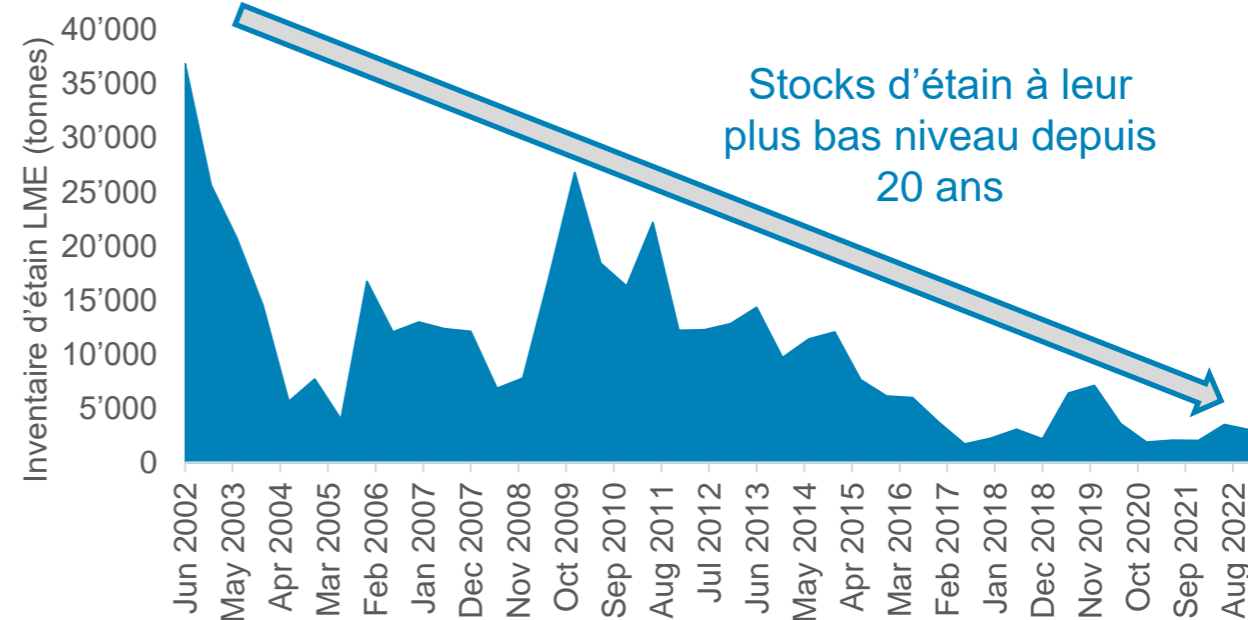
- Les mines artisanales de Chine, d'Indonésie et du Myanmar s'épuisent en termes de ressources et teneurs ; sous-investissement durable dans de nouvelles capacités minières mécanisées.
- Capacités amont et avalées fortement concentrées en Asie. Pas de production primaire d'étain en Europe ou en Amérique du Nord (que du recyclage).
- La Chine est devenue net importateur depuis 2021. Réduction accrue des stocks à cause du déficit du marché, stocks au plus bas niveau historique.
- Poursuite du resserrement du marché au cours de la prochaine décennie, l'ITA et les prévisions consensuelles fixant à 30 500 USD/t le « nouveau prix à long terme ».

Perspectives de prix à long terme en raison de déficits croissants



Source : International Tin Association (2021, 2022) and consensus forecast

Stocks à des niveaux très bas



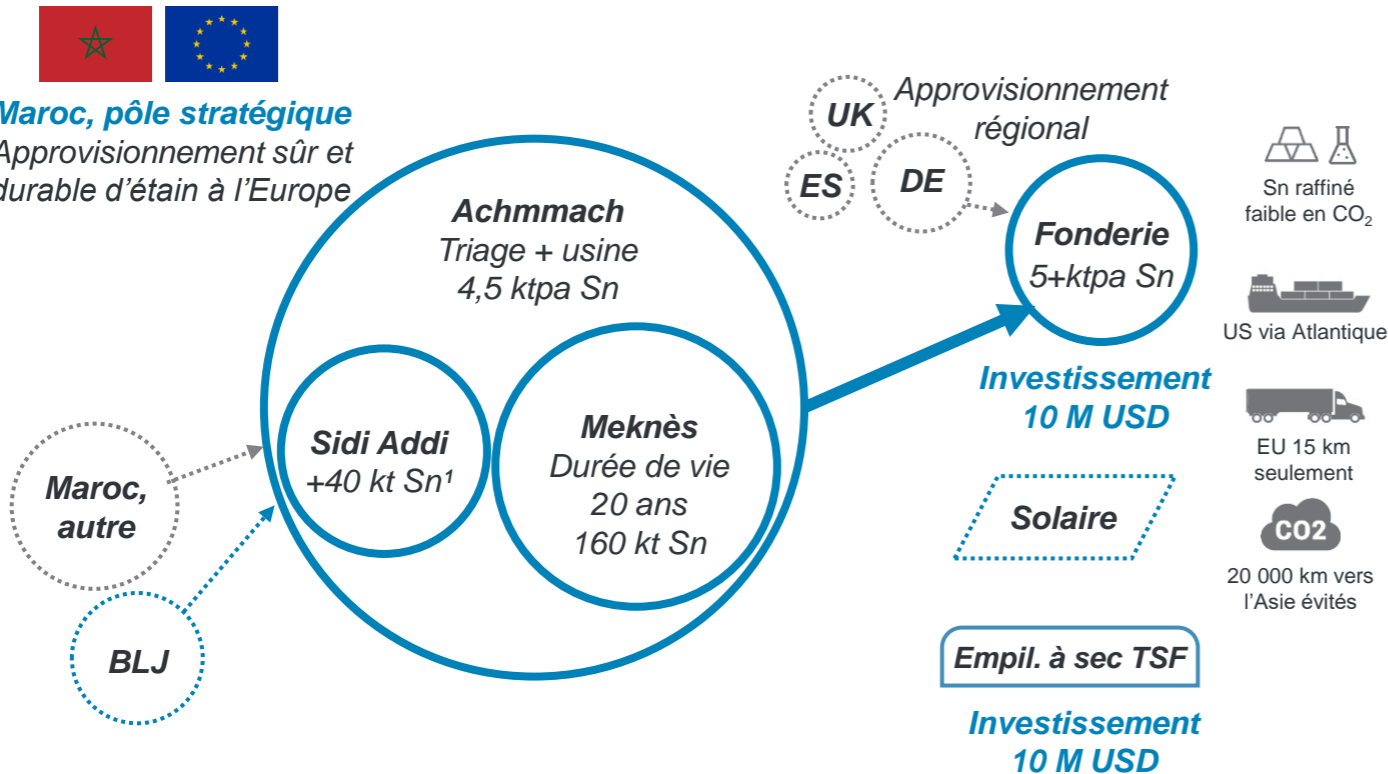
Source : LME, Bloomberg

Atlantic Tin : plateforme stratégique d'étain pour les marchés occidentaux

Notre vision

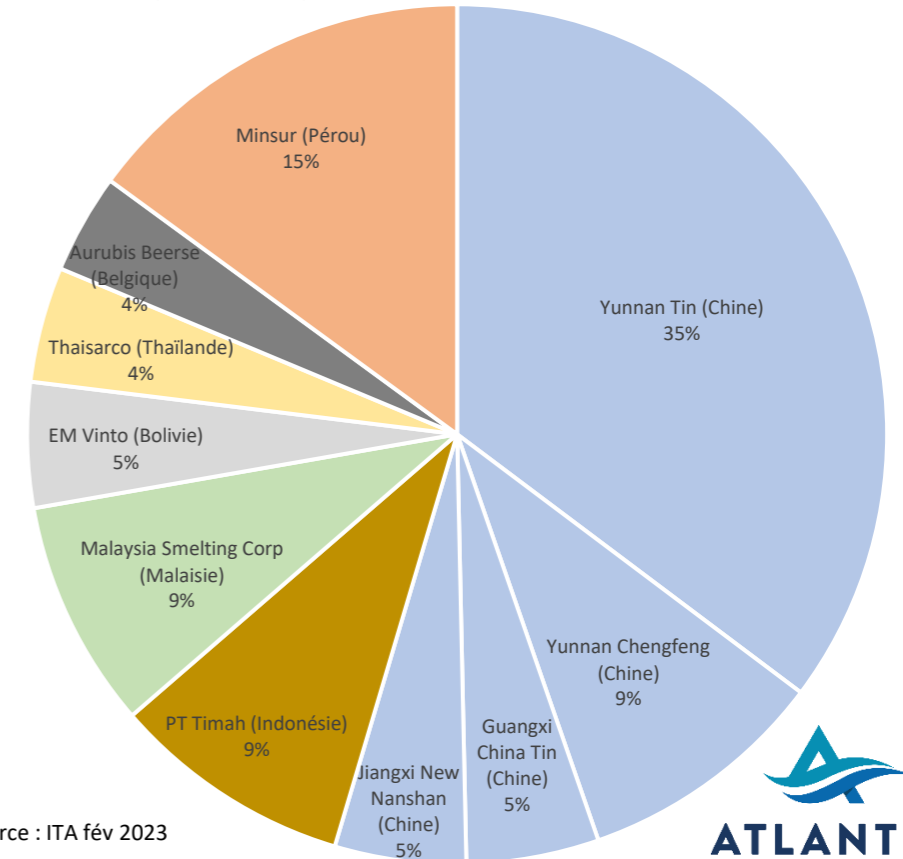
« Devenir un producteur à grande échelle de produits d'étain durables et à valeur ajoutée, en tirant parti de notre actif principal Achmmach au Maroc pour créer un centre régional d'étain verticalement intégré fournissant un approvisionnement on-shore à l'industrie manufacturière occidentale. »

Intégration verticale pour catalyser l'approvisionnement régional



Achmmach, essentiel pour diversifier les sources européennes d'étain

Les 10 premiers producteurs d'étain raffiné en 2022



Source : ITA fév 2023



¹Noter qu'aucune estimation des ressources n'a encore été déclarée pour Sidi Addi, les 8 années de production supplémentaire constituent une estimation approximative extrapolant le plan de mine de Meknès.

Maroc : Un emplacement privilégié dans un pays sûr et industrialisé

- Le Maroc est au seuil de l'Europe et a accès aux États-Unis par l'Atlantique.
- Une économie en pleine croissance, une main-d'œuvre qualifiée et un pôle économique de l'Afrique du Nord.
- Relations étroites avec l'Europe par des accords de commerce et de coopération bilatéraux, obtention du statut avancé dans le cadre de la politique de voisinage de l'UE en 2008.
- Maroc, élu meilleur endroit pour les investissements miniers en Afrique et huitième meilleur au monde (enquête annuelle 2021 de l'Institut Fraser).



Juridiction stable et favorable à l'exploitation minière

- ✓ Stabilité politique : monarchie constitutionnelle avec un parlement élu.
- ✓ Gouvernement favorable : Atlantic Tin a obtenu l'accord d'investissement marocain.
- ✓ Le gouvernement cherche à tripler les revenus du secteur minier d'ici 2025 pour atteindre 1,5 milliard de dollars américains.
- ✓ Pays industrialisé avec des capacités de production et des infrastructures de qualité supérieure.
- ✓ Histoire minière : premier exportateur mondial de phosphates.
- ✓ Source « non conflictuelle » de minéraux essentiels, y compris l'étain

Infrastructure de classe mondiale

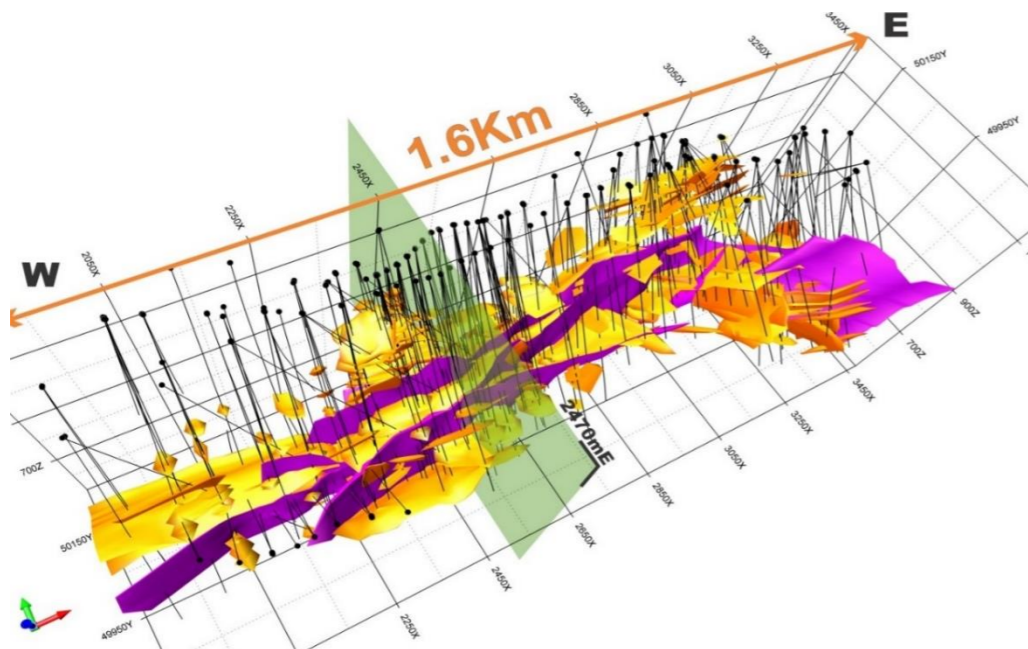


- ✓ Pays industrialisé avec des capacités de production et des infrastructures de qualité supérieure – trains, autoroutes, ports.
- ✓ Énergies renouvelables avec un potentiel solaire et hydroélectrique ainsi qu'un objectif de 50 % en renouvelables d'ici à 2030.

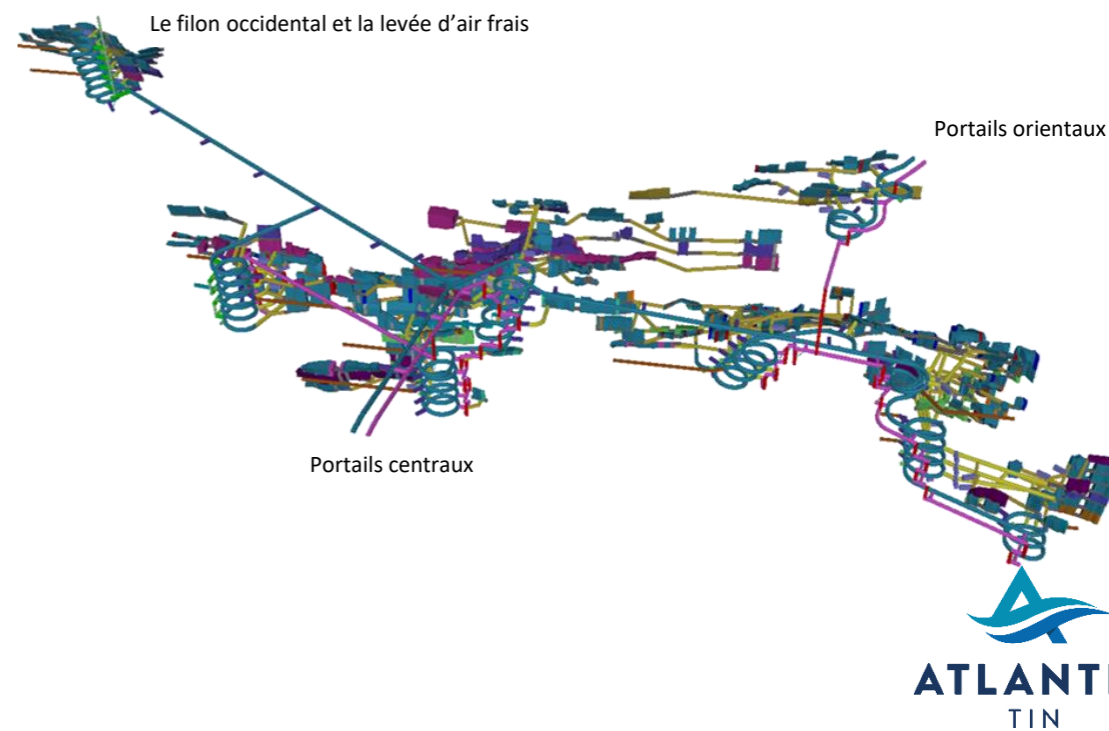
Achmmach : le plus grand projet d'étain mondial prêt à être développé

- Actif unique, car il s'agit du plus grand projet d'étain prêt à être développé au monde et de la seule nouvelle source à court terme d'approvisionnement en étain à faible risque.
- Vaste ressource à haute teneur avec un potentiel d'exploitation à faible coût sur plusieurs décennies, allant au-delà des 10 premières années de vie de la mine.
- Capacité à devenir un producteur à grande échelle et intégré verticalement de produits d'étain raffinés à faible empreinte carbone et forte valeur ajoutée pour la fabrication de pointe.
- Étude de faisabilité, étude d'ingénierie de base (FEED), ITSR achevées et obtention de tous les permis de construction, avancement en cours de diverses améliorations en matière d'économies d'échelle et d'ESG.

Grand gisement en expansion

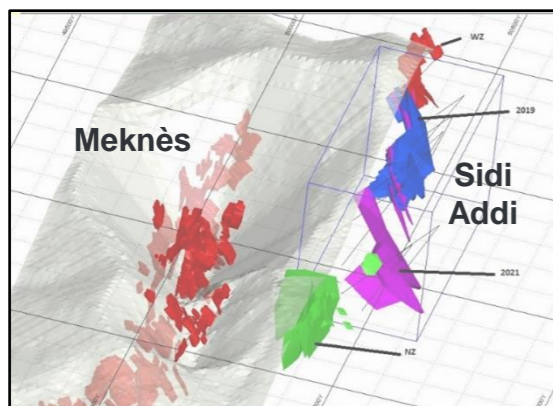


Exploitation minière souterraine conventionnelle



Achmmach : nombreuses possibilités stratégiques pour générer de la valeur

Ressources de Sidi Addi

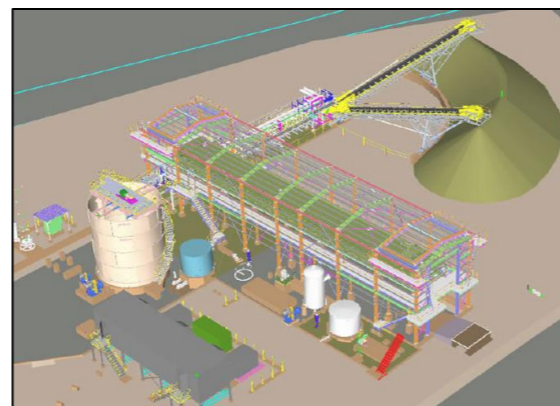


Durée de vie (LOM¹) +8 ans

Production 40 kt Sn

- ✓ Gisement voisin de celui de Mekkès
 - ✓ Continu sur 1,6 km
 - ✓ Le forage 2019-21 a confirmé la continuité de la minéralisation d'étain
 - ✓ Gains d'efficacité potentiels si les deux gisements sont exploités ensemble
- **Campagne de forage de ~40 000 m pour l'estimation initiale des ressources**

Empilement à sec TSF



Empreinte et consommation d'eau² réduites

- ✓ Amélioration de l'accès et du coût du capital pour les prêteurs
 - ✓ Permet de prolonger la durée de vie de la mine (capacité de stockage de plus de 20 ans)
 - ✓ Meilleure rentabilité à long terme (pas besoin d'une digue supplémentaire)
- **Metso : Outotec PFS achevée, en cours de réalisation d'une étude de faisabilité complète**

Fonderie intégrée

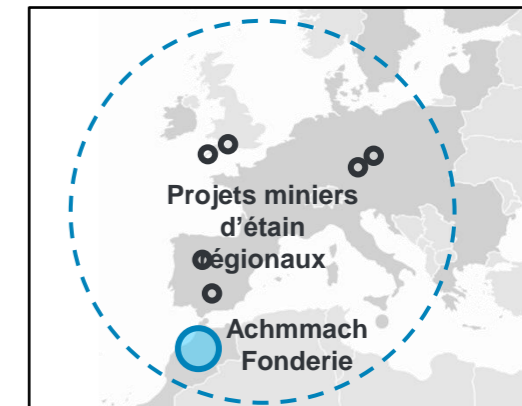


Poudre d'étain haute pureté

Transport et CO₂³ réduits

- ✓ EAF DC modulaire à faible capex
 - ✓ Alimenté par de l'énergie propre au Maroc (50 % d'ici 2025)
 - ✓ 6,6 ktpa de poudre d'étain à 99,997 % capturant une prime de prix de ~5 %.
 - ✓ Commercialisation directe vers l'Europe
- **Valinger a terminé l'étude PoC et progresse vers le niveau PFS**

Approvisionnement régional



Traitement de l'étain et pôle de fusion

- ✓ Propriété foncière stratégique dans la ceinture d'étain inexplorée du Maroc
 - ✓ Bou El Jaj, El Karit, Ment dans un rayon de 30 km d'Achmmach
 - ✓ Projets européens de production d'étain avec des concentrés autrement fondus en Asie (fret et conditions coûteux)
- **Opportunité de consolidation**

(1) *Noter qu'aucune estimation des ressources n'a encore été déclarée pour Sidi Addi, les 8 années de production supplémentaire constituent une estimation approximative extrapolant le plan de mine de Mekkès.*

(2) *Basé sur le PFS réalisé pour l'empilement à sec TSF*

(3) *Basé sur l'étude de preuve de concept réalisée pour la fonderie (2021)*

ESG : des références solides et des cadres de travail robustes

« Engagement dans le développement constant des meilleures pratiques de l'industrie »



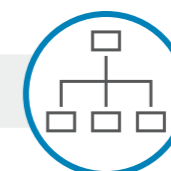
Environnemental

- ✓ **Énergie** : énergie renouvelable, Maroc 50 % solaire et hydroélectrique d'ici 2025.
- ✓ **Eau** : collecte des eaux de pluie, barrage d'eau pour le projet et la communauté.
- ✓ **Émissions** : transport et traitement efficaces, bandes transporteuses, tri du minerai et rouleaux de broyage à haute pression (HPGR).
- ✓ **Surface** : nouvelle mine souterraine, intervention minimale en surface.
- ✓ **Résidus** : options d'empilements à sec, empreinte et utilisation de l'eau réduites.
- ✓ **Logistique** : infrastructure de qualité, réseaux routier, ferroviaire et portuaire développés.



Social

- ✓ **Gouvernement** : favorable à l'exploitation et l'industrie minière, fort soutien du Maroc, EIES, ML et IA accordés.
- ✓ **Communauté** : engagement continu et relations solides, multiples avantages partagés, y compris l'accès à l'eau, aux routes et à l'énergie.
- ✓ **Main-d'œuvre** : emploi local, main-d'œuvre minière marocaine qualifiée, programmes de formation aux pratiques minières modernes et durables.
- ✓ **Sécurité** : pratiques et politiques solides, conformes aux normes de l'Australie occidentale.



Gouvernance

- ✓ **Gestion** : cadres supérieurs expérimentés, capacité de prise de décision solide, éthique et responsable, système de rétribution aligné à la performance.
- ✓ **Politiques** : ESG et code de conduite, alignés sur les meilleures pratiques de l'ASX en matière de gouvernance d'entreprise, engagement à maintenir des relations solides et transparentes dans toutes les activités.
- ✓ **Réglementation** : juridiction minière de premier plan, le Maroc est classé premier par l'enquête de l'Institut Fraser, avec une industrie locale d'engrais bien établie et un secteur des métaux de base en pleine croissance, dirigé par des opérateurs internationaux.

Direction : Equipe de direction



Evan Spencer

Directeur général

Cadre minier très expérimenté avec 25 ans d'expérience.

Ancien PDG d'Asian Mineral Resources, ayant occupé des postes de direction chez Barrick Gold, Kagara, Goldfields of South Africa, Aditya Birla Minerals et GBF Mining Contractors.

Compétences techniques et stratégiques étendues, ayant dirigé le développement de bout en bout du projet Ban Phuc pour Asian Mineral Resources au Vietnam.



Pradeep Subramaniam

Directeur financier

Expert-comptable possédant une vaste expérience financière et commerciale.

Anciennement chez PwC assurance, dans les secteurs de l'énergie et des ressources.

Expertise en matière de due diligence, de stratégie, de gouvernance d'entreprise, d'information financière internationale et de conformité.



Mohamed Maataoui

Chargé des relations extérieures

Cadre expérimenté en matière de relations gouvernementales et d'autorisation de projets.

A dirigé des projets d'exploration avec une capacité exceptionnelle à assurer la liaison avec les administrations et les parties prenantes locales.

Obtention de tous les permis nécessaires pour les projets d'étain d'Achmmach et de Bou El Jaj.



Dr El Mustapha Seghir

Géologue principal

Expert en géologie de l'étain avec plus de 15 ans d'expérience dans l'exploration minière de gisements de cassitérite au Maroc et au Rwanda.

Géologue d'exploration principal au sein de la société depuis 2007, il a dirigé les forages et le programme d'expansion des ressources.

Doctorat en géologie structurale et en exploration minérale, thèse sur le gisement d'étain de Bou El Jaj.

Direction : Conseil d'administration



Stephen Gill

Président non exécutif

Directeur associé de Pala Investments Ltd. et président de Nevada Copper.

Il a supervisé les principaux investissements de Pala dans le secteur minier et est spécialisé dans l'assistance aux entreprises pour définir et mettre en œuvre des initiatives stratégiques permettant de générer de la valeur.

Anciennement chez AMEC Plc en tant que conseiller pour des transactions de capital-investissement et de ressources naturelles.



Maha Daoudi

Directeur non exécutif

Dirigeante franco-marocaine avec 25 ans d'expérience dans la gestion de projets, le négoce et le financement de matières premières, et un vaste réseau dans le pays et dans le monde.

Anciennement associée et directrice mondiale du négoce de concentrés de cuivre chez Trafigura.

Elle a auparavant occupé divers postes de direction au sein de Managem dans les domaines du développement de projets et du marketing, et a mis en place Manatrade, la branche de négoce de la société en Suisse.



Nick Slade

Directeur non exécutif

Professionnel international de l'exploitation minière avec plus de 25 ans d'expérience à des postes de direction technique et opérationnelle.

Actuellement directeur technique chez Ecora Resources PLC et fondateur/directeur de Noetic Mining Solutions Ltd.

A occupé précédemment des postes de direction chez Pala Investments, Trafigura, Golder et Xstrata.

Gestion des opérations souterraines, direction des études d'ingénierie de projet, conduite de due diligence technique pour les prises de participation.



Ashvin Seetulsingh

Directeur non exécutif

Avocat d'entreprise avec 19 ans d'expérience, anciennement associé chez Clifford Chance à Londres et Hong Kong.

Vaste expérience en fusions-acquisitions et en financement dans les domaines de l'énergie, des ressources naturelles et des infrastructures en Afrique, en Asie, en Europe, au Moyen-Orient et en Australie.

Expertise transactionnelle transfrontalière, notamment sur des projets en Afrique, indispensable à la Société à ce stade de son développement.



Stephen Withnell

Directeur non exécutif

Professionnel international de la finance d'entreprise et de la gouvernance d'entreprise avec plus de 20 ans d'expérience dans les marchés de capitaux internationaux, avec une vaste expérience dans les ressources naturelles.

Actuellement directeur de European Metal Recycling, un leader mondial des matériaux durables.

Anciennement directeur général et responsable de la banque d'investissement dans les métaux et les mines pour Goldman Sachs en Europe, au Moyen-Orient et en Afrique.

Acronymes et abréviations utilisés

AISC	All-In Sustaining Cost (coût total de maintien)
C1 cash cost	Coûts d'exploitation directs moins les crédits liés aux sous-produits
Capex	Dépenses en capital
DFS	Definitive Feasibility Study (étude de faisabilité définitive)
EISA	Environmental and Social Impact Assessment (évaluation de l'impact social et environnemental)
ESG	Environmental, Social and Governance (environnement, social et gouvernance)
EV	Electric Vehicle (véhicule électrique)
FEED	Front End Engineering Design (Conception de l'ingénierie frontale)
FS	Feasibility Study (étude de faisabilité)
IRR	Internal Rate of Return (taux de rendement interne)
ITA	International Tin Association (Association internationale de l'étain)
ITSR	Independent Technical Specialist Report (rapport d'expert technique indépendant)
JORC	Code australasien des ressources minérales et des réserves de minerai (« code JORC »)
kt	Millier de tonnes
LOM	Life of Mine (durée de vie de la mine)
LT	Long term (long terme)
m	Million
M&I	Measured and Indicated Resource (Ressources mesurées et indiquées)
MRE	Mineral Resource Estimate (estimation des ressources minérales)
Mt	Million de tonnes
NAV	Net Asset Value (valeur de l'actif net)
NPV	Net Present Value (valeur actuelle nette)
OS	2020 Optimization Study (étude d'optimisation 2020)
pa	Per annum / par an
PFS	Prefeasibility Study (étude de préfaisabilité)
t	Tonne métrique
TSF	Tailings Storage Facility (Installation de stockage des résidus)



ATLANTIC
TIN